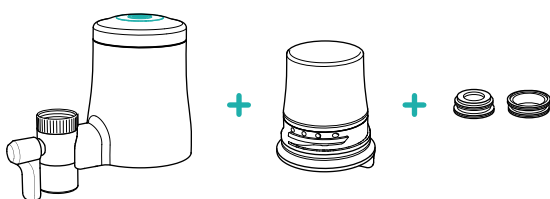
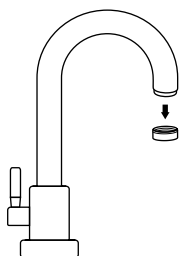


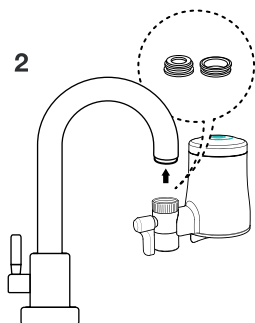
## INSTRUKCJA MONTAŻU FILTRÓW TAPP WATER



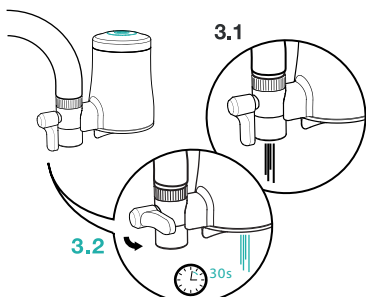
1



2

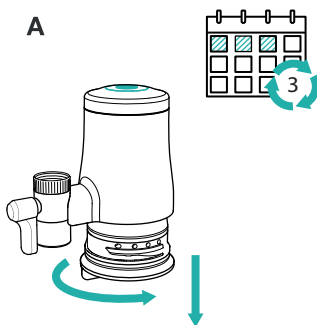


3



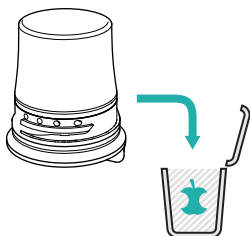
Przed pierwszym użyciem i po każdej wymianie wkładu filtrującego, pozwól wodzie swobodnie płynąć przez min 30s

A

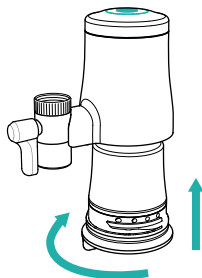


Wkład filtrujący wymieniaj max. co 3 miesiące.

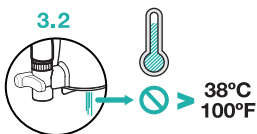
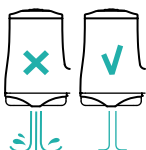
B



C



Aby wymienić wkład filtrujący, najpierw wykręć zużyty wkład, a następnie włóż nowy wkład i mocno dokręć. Zanim zaczniesz korzystać, pozwól wodzie płynąć przez min 30s.



!

Używaj filtrów wyłącznie z mikrobiologicznie czystą wodą wodociągową.

